

## FR

### Installation (fig 2 pag.2)

- 1 Retirez l'enceinte de sa boîte. La boîte contient un gabarit. Regardez quelle ligne du gabarit il vous faut et découpez-en la partie intérieure. Ne jetez pas celle-ci : vous en aurez besoin plus tard ! Tracez au crayon le contour de l'emplacement où vous allez installer l'enceinte.
- 2 Percez un ou plusieurs trous sur l'intérieur du contour tracé au crayon. Si l'enceinte est carrée ou rectangulaire, il est plus pratique de percer quatre trous. Si elle est ronde, un trou sera suffisant.
- 3 Faites une découpe à la scie sauteuse sur le contour pour former un beau trou rond, carré ou rectangulaire.
- 4 Raccordez le câble d'enceinte. Respectez la polarité indiquée. N'oubliez pas de le faire. Sinon, vous devrez le retirer plus tard !
- 5 Placez l'enceinte dans le trou. Serrez les vis.
- 6 Utilisez les bouchons afin de cacher les vises.

### Problèmes

Pour tout problème, contactez votre revendeur agréé, qui vous posera quelques questions précises. Pour préparer votre appel, vous pouvez déjà vérifier les points suivants :

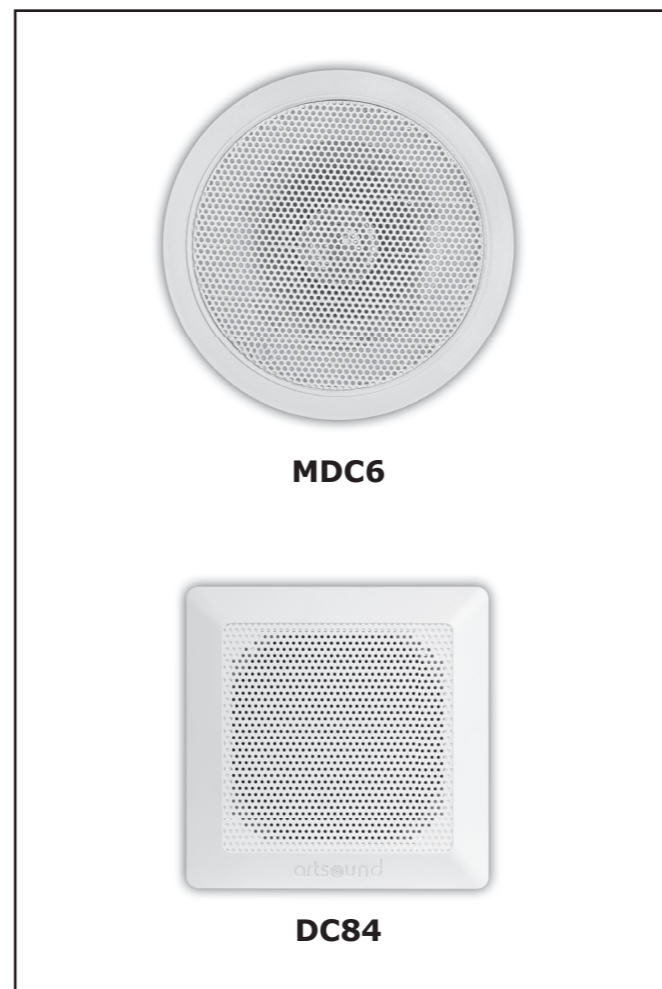
- Vous n'entendez plus rien, autrement dit, l'enceinte ne fonctionne plus ou ne diffuse plus que les graves ou les aigus.
- L'autre enceinte fonctionne-t-elle encore ? Ou sont-elles toutes les deux défectueuses ? Dans ce cas, mieux vaut vérifier votre amplificateur.
- L'enceinte/les enceintes émet(tent) des craquements.
- Si vous enfoncez légèrement le moteur de l'enceinte (woofer), celui-ci frotte-t-il ?

De la sorte, votre revendeur saura dans quelle direction s'orienter pour poser son diagnostic. Merci de votre collaboration.

### Garantie

2 ans à partir de la date d'achat, dans le cadre d'une utilisation normale. Les conditions de la facture s'appliquent.

Ook verkrijgbaar in deze serie ...  
 Cette gamme comprend également ...  
 This range also includes ...



MDC6

DC84

Ontdek het volledige ArtSound aanbod op [www.artsound.be](http://www.artsound.be)

Discover the complete ArtSound range at [www.artsound.be](http://www.artsound.be)

Découvrez la gamme ArtSound complète sur [www.artsound.be](http://www.artsound.be)



### Technische fiche

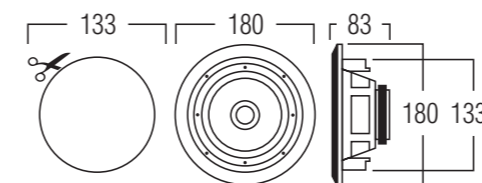
- systeem: voice coil
- woofer: 6,5" polypropyleen carbon cone
- tweeter: dual cone
- max. vermogen: 100 W
- gevoeligheid: 86 dB
- impedantie: 8 Ω
- frequentiebereik: 95 Hz - 20 kHz
- afmetingen uitsnit (Ø): 133 mm
- afmetingen (Ø x d): 180 x 83 mm
- gewicht per stuk: 1 kg
- behuizing: ABS
- kleur: wit
- extra: waterproof

### Fiche technique

- système : bobine vocale
- woofer : 6,5" cône carbone polypropylène
- tweeter : double cône
- puissance max. : 100 W
- sensibilité : 86 dB
- impédance : 8 Ω
- plage de fréquences : 95 Hz - 20 kHz
- dim. de découpe (Ø) : 133 mm
- dimensions (Ø x d) : 180 x 83 mm
- poids par pièce : 1 kg
- boîtier : ABS
- couleur : blanc
- compléments : waterproof

### Technical specifications

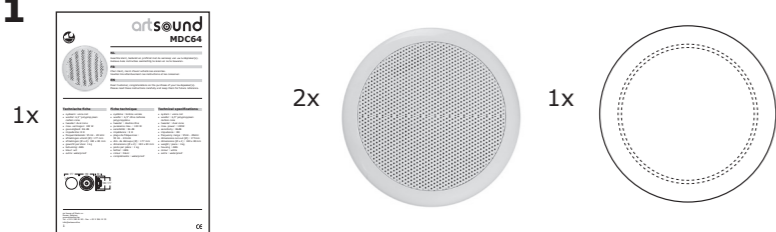
- system : voice coil
- woofer : 6,5" polypropyleen carbon cone
- tweeter : dual cone
- max. power : 100W
- sensitivity : 86dB
- impedance : 8Ω
- frequency range : 95Hz - 20kHz
- dimensions cut-out (Ø) : 133mm
- dimensions (Ø x d) : 180 x 83mm
- weight / piece : 1kg
- housing : ABS
- colour : white
- extra : waterproof



sa House of Music nv  
 Ronse, Belgium  
[www.artsound.be](http://www.artsound.be)  
 Tel. +32 9 380 81 80 - Fax. +32 9 386 12 35  
[info@artsound.be](mailto:info@artsound.be)

Downloaded from [www.vandenborre.be](http://www.vandenborre.be)

Fig 1



### Inhoud verpakking

- Handleiding
- 2 luidsprekers
- Installatie / schilder sjabloon
- 2 x 4 kunststof afdekdopjes

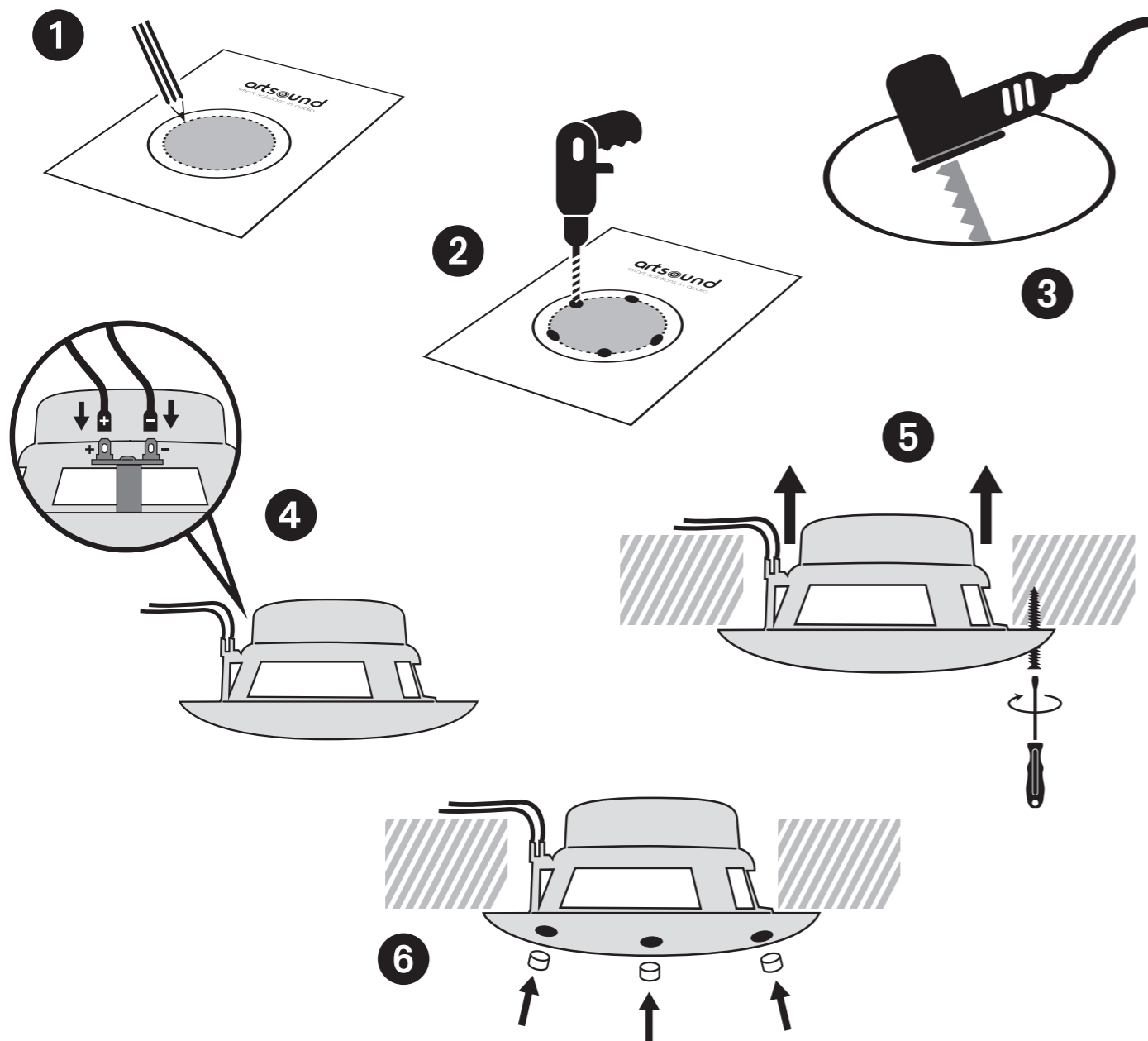
### Contenu de l'emballage

- Notice d'utilisation
- 2 enceintes
- Gabarit d'installation / de peinture
- 2x 4 bouchons

### Packaging contents

- Manual
- 2 loudspeakers
- Installation / Painting template
- 2x 4 cover caps

Fig 2 (Pictures may differ from the models in the box.)



## NL

### Montage (fig 2 pag.2)

- 1 Haal de inbouwuidspreker uit zijn doos. In de doos vind je een sjabloon. Kijk goed welke lijn van de sjabloon je nodig hebt, en knip het binnenste er dan uit. Gooi het binnenste niet weg, je hebt het later nog nodig! Teken met een potlood af langs de rand, op de plaats waar je de luidspreker wil monteren.
- 2 Boor een of meerdere gaatjes langs de binnenrand van de potloodlijn. Bij een vierkante of rechthoekige luidspreker is het handiger vier gaatjes te boren, bij een ronde is één gaatje voldoende.
- 3 Zaag met de decoupeerzaag langs de rand, zodat er een mooi rond, vierkant of rechthoekig gat overblijft.
- 4 Sluit de luidsprekerkabel aan. Respecteer hierbij de aangewezen polariteit. Vergeet dit niet, anders moet je hem er straks weer uithalen!
- 5 Stop de inbouwuidspreker in het gat. Draai de schroeven vast.
- 6 Maak gebruik van de meegeleverde afdekdopjes om te vijzen te verbergen.

### Problemen

Bij problemen neemt u contact op met uw erkende dealer die u een aantal gerichte vragen zal stellen. Als voorbereiding kunt u alvast deze dingen nagaan:

- U hoort niks meer, m.a.w. de luidspreker speelt niet meer, of geeft enkel nog de lage of hoge tonen weer.
- Speelt de andere luidspreker nog? Of zijn ze beide stuk? In dit geval kijkt u best uw versterker na.
- De luidspreker(s) kraakt (kraken).
- Als u de luidspreker driver (woofer) zachtjes indrukt, schuurt deze of niet?

Op die manier kan u uw dealer gericht verder helpen bij het stellen van de diagnose. Dank voor uw medewerking.

### Garantie

2 jaar na aankoop datum bij normaal gebruik. Factuurvoorwaarden zijn van toepassing.

## EN

### Installation (fig 2 pag.2)

- 1 Remove the inwall speaker from the box. In the box, you will find a stencil. Check carefully to make sure which line on the stencil you need, and cut the inside of this out. Do not discard this inside piece; you will need it again later! Hold the stencil to the spot where you want to mount the loudspeaker, and using the pencil, draw an outline along the edge of the stencil.
- 2 Drill one or more holes along the inside edge of the pencilled-in line. For square or rectangular speakers, it is easier to drill four holes, whereas for a round speaker one hole is sufficient.
- 3 Using the jig saw, saw along the edge so that you are left with a nice, round, square or rectangular hole.
- 4 Connect the loudspeaker cable. Observe the proper polarity. If you forget to do this, you will have to remove it again later!
- 5 Place the inwall speaker in the hole. Tighten the screws.
- 6 Put the caps in order to hide the screws.

### Troubleshooting

Should you experience problems, please contact your certified dealer. He or she will ask you several specific questions. In order to be able to answer these questions, please check the following in advance:

- You can't hear any sound; in other words, the loudspeaker is either no longer producing sound, or is only playing the high or low tones.
- Is the other loudspeaker still producing sound? Or are both of them defective? If so, it is best to check your amplifier.
- The loudspeaker(s) is (are) cracking.
- If you lightly press the loudspeaker driver (woofer), is there any friction?

If you know the answers to these questions in advance, your dealer will be better able to help you in diagnosing the problem. Thank you in advance for your cooperation.

### Warranty

2 years after date of purchase for normal use. Invoice terms and conditions apply.